

Quality of Life Model: Variable means, standard deviations, and correlation matrix

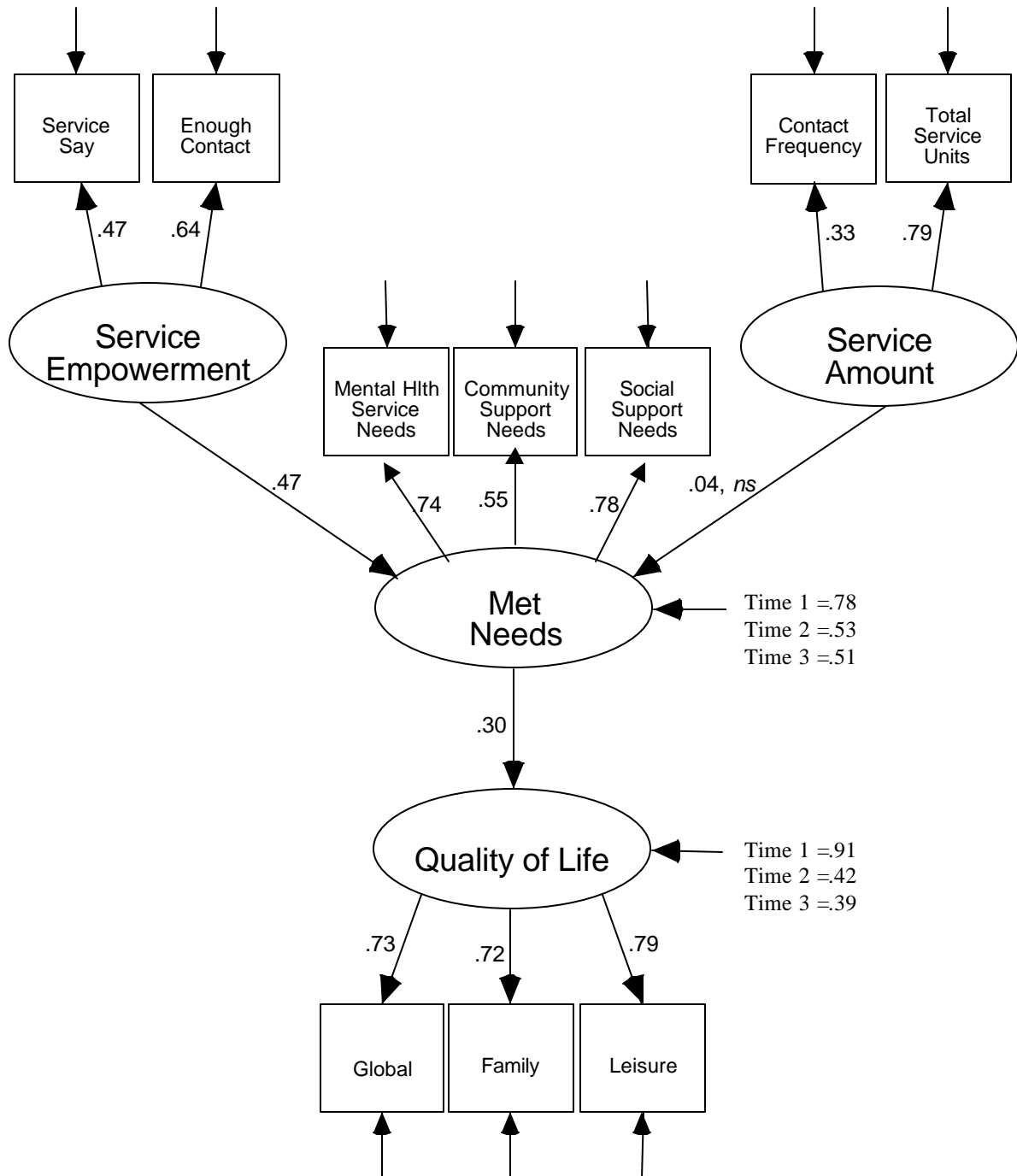


Figure 3. Final structural equation model for quality of life outcomes.

Variable Means and SDs

VARIABLES	MEANS	SDs
CONTACT1	2.6048	.7290
CONTACT2	2.7218	.6483
CONTACT3	2.7137	.6321
SVCSAY1	2.1935	.6815
SVCSAY2	2.2379	.7226
SVCSAY3	2.2258	.7181
MNCSP1	-.1845	.8053
MNCSP2	-.1632	.7145
MNCSP3	-.1016	.6692
MNMH1	-6.499E-02	.8288
MNMH2	-4.550E-02	.8842
MNMH3	-1.694E-02	.8196
MNSS1	-.2056	1.1021
MNSS2	-.2681	1.0008
MNSS3	-.2843	.9882
CASEMG1	3.2379	.7554
CASEMG2	3.1774	.7641
CASEMG3	3.0887	.7690
SVCUNIT1	92.0113	192.5183
SVCUNIT2	180.4801	244.1921
SVCUNIT3	186.3457	252.1524
FFRQOLY1	4.8746	.9696
FFRQOLY2	4.7973	1.0056
FFRQOLY3	4.9318	.9631
LQOLY1	4.5973	.9873
LQOLY2	4.6157	1.0433
LQOLY3	4.7390	1.0127
GQOLY1	4.4899	1.4830
GQOLY2	4.4899	1.3871
GQOLY3	4.7419	1.3550

Note. N=248

Sample Correlation Matrix

	CONTACT1	CONTACT2	CONTACT3	SVCSAY1	SVCSAY2
CONTACT1	1.000				
CONTACT2	0.375	1.000			
CONTACT3	0.272	0.378	1.000		
SVCSAY1	0.342	0.214	0.110	1.000	
SVCSAY2	0.187	0.315	0.167	0.235	1.000
SVCSAY3	0.055	0.179	0.232	0.208	0.364
MNCSP1	0.329	0.213	0.136	0.196	0.113
MNCSP2	0.296	0.290	0.160	0.125	0.238
MNCSP3	0.164	0.204	0.250	0.066	0.192
MNMH1	0.364	0.204	0.164	0.181	0.155
MNMH2	0.229	0.351	0.115	0.094	0.161
MNMH3	0.182	0.165	0.197	0.195	0.154
MNSS1	0.188	0.226	0.043	0.142	0.135
MNSS2	0.204	0.100	0.105	0.213	0.100
MNSS3	0.178	0.135	0.099	0.196	0.126
CASEMG1	0.135	0.094	0.050	0.091	0.111
CASEMG2	0.061	0.190	0.013	-0.004	0.173
CASEMG3	0.019	0.090	0.102	0.075	0.013
SVCUNIT1	0.042	0.050	0.040	0.050	-0.001
SVCUNIT2	0.067	-0.001	0.038	0.015	-0.049
SVCUNIT3	0.016	-0.031	0.018	-0.020	-0.060
FFRQOLY1	0.329	0.220	0.226	0.236	0.110
FFRQOLY2	0.255	0.244	0.248	0.179	0.209
FFRQOLY3	0.091	0.141	0.176	0.147	0.125
LQOLY1	0.248	0.100	0.212	0.137	0.022
LQOLY2	0.230	0.248	0.131	0.181	0.053
LQOLY3	0.173	0.084	0.113	0.128	0.031
GQOLY1	0.255	0.119	0.163	0.146	0.010
GQOLY2	0.176	0.193	0.170	0.131	0.071
GQOLY3	0.155	0.086	0.100	0.173	0.042

	SVCSAY3	MNCSP1	MNCSP2	MNCSP3	MNMH1
SVCSAY3	1.000				
MNCSP1	0.115	1.000			
MNCSP2	0.147	0.386	1.000		
MNCSP3	0.190	0.208	0.386	1.000	
MNMH1	0.111	0.657	0.390	0.225	1.000
MNMH2	0.174	0.273	0.573	0.271	0.289
MNMH3	0.283	0.158	0.335	0.527	0.179
MNSS1	-0.028	0.388	0.289	0.158	0.362
MNSS2	0.113	0.240	0.473	0.256	0.256
MNSS3	0.179	0.221	0.342	0.450	0.285
CASEMG1	0.057	0.099	0.029	0.104	0.105
CASEMG2	0.060	0.015	0.133	0.059	0.033
CASEMG3	0.118	0.077	0.075	0.090	0.137
SVCUNIT1	-0.067	-0.010	-0.048	0.034	-0.041
SVCUNIT2	0.007	0.086	0.002	0.052	0.097
SVCUNIT3	-0.005	0.075	-0.079	0.056	0.086
FFRQOLY1	0.050	0.318	0.248	0.170	0.292
FFRQOLY2	0.136	0.277	0.310	0.198	0.214
FFRQOLY3	0.090	0.179	0.232	0.259	0.194
LQOLY1	0.032	0.334	0.295	0.192	0.364
LQOLY2	0.048	0.343	0.326	0.210	0.336
LQOLY3	0.040	0.183	0.207	0.256	0.255
GQOLY1	-0.040	0.232	0.252	0.122	0.274
GQOLY2	0.094	0.216	0.235	0.086	0.157
GQOLY3	0.083	0.171	0.185	0.201	0.168

	MNMH2	MNMH3	MNSS1	MNSS2	MNSS3
MNMH2	1.000				
MNMH3	0.305	1.000			
MNSS1	0.229	0.154	1.000		
MNSS2	0.383	0.244	0.326	1.000	
MNSS3	0.272	0.468	0.261	0.383	1.000
CASEMG1	0.088	0.073	0.010	-0.012	0.107
CASEMG2	0.124	0.063	-0.007	-0.009	-0.048
CASEMG3	0.118	0.127	0.012	-0.014	0.039
SVCUNIT1	-0.016	0.029	0.000	-0.028	-0.066
SVCUNIT2	0.091	0.189	0.019	-0.026	0.015
SVCUNIT3	0.058	0.118	0.066	-0.053	-0.010
FFRQOLY1	0.187	0.159	0.289	0.222	0.318
FFRQOLY2	0.258	0.248	0.193	0.270	0.377
FFRQOLY3	0.176	0.245	0.179	0.286	0.455
LQOLY1	0.298	0.213	0.271	0.241	0.278
LQOLY2	0.339	0.238	0.233	0.295	0.358
LQOLY3	0.211	0.217	0.192	0.219	0.355
GQOLY1	0.274	0.193	0.259	0.207	0.312
GQOLY2	0.309	0.196	0.209	0.205	0.278
GQOLY3	0.167	0.178	0.239	0.242	0.318

	CASEMG1	CASEMG2	CASEMG3	SVCUNIT1	SVCUNIT2
CASEMG1	1.000				
CASEMG2	0.439	1.000			
CASEMG3	0.242	0.393	1.000		
SVCUNIT1	0.145	0.245	0.150	1.000	
SVCUNIT2	0.146	0.286	0.303	0.470	1.000
SVCUNIT3	0.155	0.235	0.343	0.476	0.822
FFRQOLY1	0.065	0.039	0.004	0.026	0.047
FFRQOLY2	0.017	-0.012	0.014	0.047	0.044
FFRQOLY3	-0.097	-0.091	-0.088	0.016	0.049
LQOLY1	0.015	-0.020	0.051	0.038	0.141
LQOLY2	0.012	-0.039	-0.010	0.050	0.087
LQOLY3	-0.012	-0.072	-0.051	0.038	0.099
GQOLY1	0.058	0.007	0.040	0.076	0.078
GQOLY2	0.078	0.019	-0.020	0.064	0.098
GQOLY3	0.009	-0.004	-0.087	0.160	0.057

	SVCUNIT3	FFRQOLY1	FFRQOLY2	FFRQOLY3	LQOLY1
SVCUNIT3	1.000				
FFRQOLY1	0.023	1.000			
FFRQOLY2	-0.022	0.575	1.000		
FFRQOLY3	-0.017	0.495	0.619	1.000	
LQOLY1	0.133	0.574	0.411	0.321	1.000
LQOLY2	0.070	0.441	0.558	0.470	0.551
LQOLY3	0.047	0.399	0.502	0.594	0.513
GQOLY1	0.054	0.522	0.390	0.349	0.600
GQOLY2	0.118	0.348	0.568	0.356	0.394
GQOLY3	0.006	0.377	0.497	0.571	0.352

	LQOLY2	LQOLY3	GQOLY1	GQOLY2	GQOLY3
LQOLY2	1.000				
LQOLY3	0.664	1.000			
GQOLY1	0.438	0.406	1.000		
GQOLY2	0.592	0.434	0.533	1.000	
GQOLY3	0.526	0.610	0.473	0.482	1.000

Number of cases = 248.