

Level of Functioning Model: Variable means, standard deviations, and correlation matrix

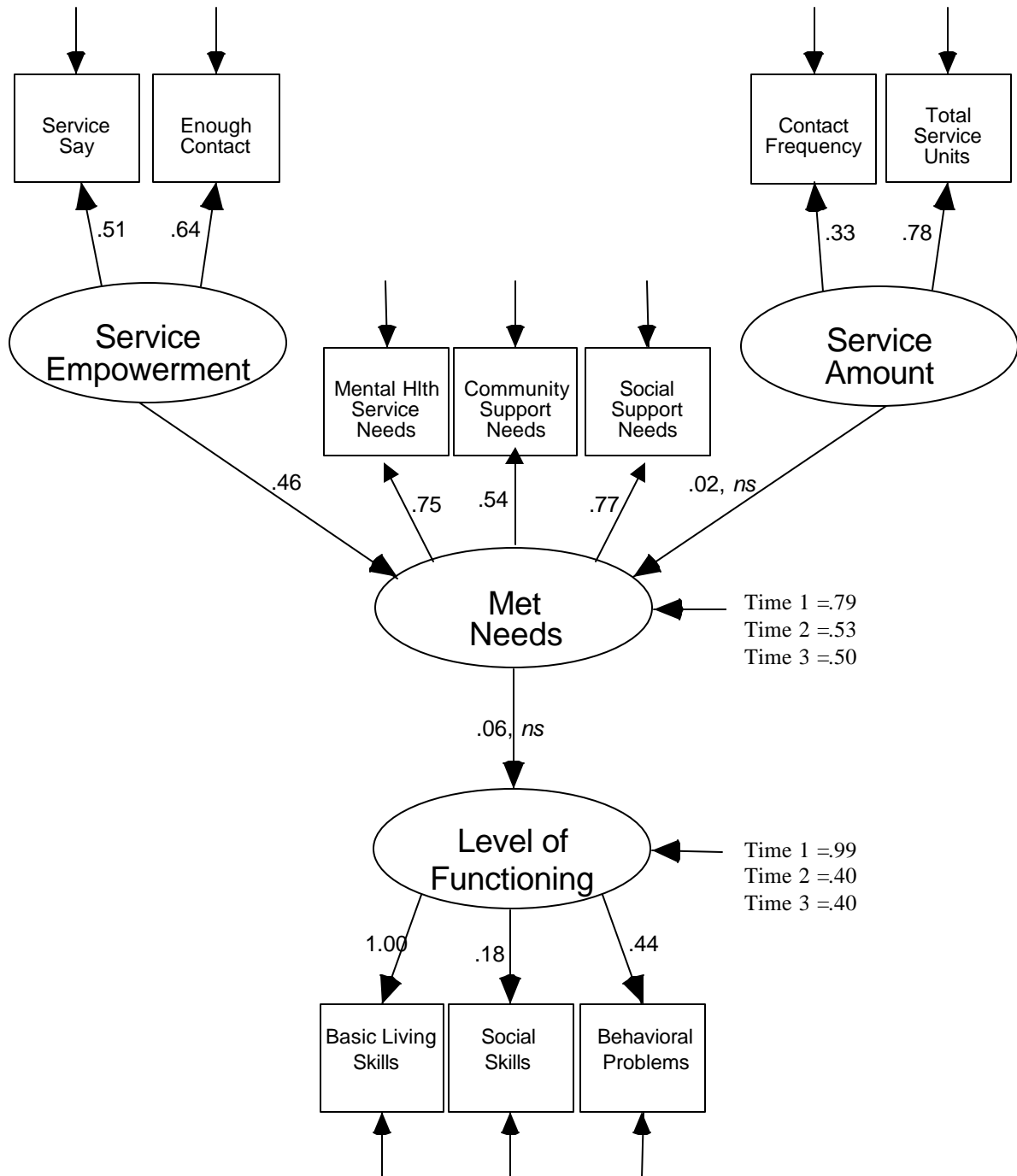


Figure 4. Final structural equation model for level of functioning outcomes.

Variable Means and SDs

VARIABLES	MEANS	SDs
CONTACT1	2.5915	.7380
CONTACT2	2.6995	.6686
CONTACT3	2.7089	.6367
SVCSAY1	2.1878	.6816
SVCSAY2	2.2254	.7242
SVCSAY3	2.2347	.7146
MNCSP1	-.1986	.8191
MNCSP2	-.1382	.7209
MNCSP3	-8.426E-02	.6445
MNMH1	-7.121E-02	.8475
MNMH2	-3.772E-02	.8858
MNMH3	1.8779E-03	.8272
MNSS1	-.1831	1.0758
MNSS2	-.2582	1.0113
MNSS3	-.2465	.9696
CASEMG1	3.2207	.7606
CASEMG2	3.1925	.7682
CASEMG3	3.1033	.7762
SVCUNIT1	90.2854	199.8405
SVCUNIT2	181.6411	240.8278
SVCUNIT3	193.8748	262.8276
BEHY1	1.4612	.4650
BEHY2	1.4125	.4445
BEHY3	1.4111	.4694
SKILLY1	1.8019	.6781
SKILLY2	1.7220	.6479
SKILLY3	1.7445	.6935
SOCY1	1.8982	.5086
SOCY2	1.9328	.5254
SOCY3	1.9018	.4907

Note. N=213

Sample Correlation Matrix

	CONTACT1	CONTACT2	CONTACT3	SVCSAY1	SVCSAY2
CONTACT1	1.000				
CONTACT2	0.362	1.000			
CONTACT3	0.228	0.348	1.000		
SVCSAY1	0.350	0.207	0.105	1.000	
SVCSAY2	0.252	0.365	0.204	0.277	1.000
SVCSAY3	0.075	0.188	0.255	0.238	0.389
MNCSP1	0.333	0.203	0.113	0.178	0.134
MNCSP2	0.277	0.303	0.133	0.132	0.291
MNCSP3	0.144	0.213	0.238	0.076	0.211
MNMH1	0.388	0.185	0.156	0.200	0.193
MNMH2	0.197	0.357	0.071	0.102	0.196
MNMH3	0.201	0.180	0.219	0.218	0.172
MNSS1	0.208	0.225	0.046	0.128	0.177
MNSS2	0.174	0.084	0.095	0.242	0.131
MNSS3	0.198	0.151	0.120	0.260	0.167
CASEMG1	0.136	0.094	0.036	0.074	0.115
CASEMG2	0.039	0.205	-0.030	-0.024	0.185
CASEMG3	-0.008	0.078	0.071	0.026	-0.008
SVCUNIT1	0.071	0.067	0.045	0.059	0.011
SVCUNIT2	0.081	0.006	0.032	0.004	-0.037
SVCUNIT3	0.037	-0.032	0.027	-0.040	-0.057
BEHY1	0.125	-0.036	0.045	0.040	0.036
BEHY2	0.060	-0.082	0.105	0.076	0.024
BEHY3	0.046	-0.010	0.151	0.057	0.016
SKILLY1	-0.052	-0.008	-0.006	0.091	-0.030
SKILLY2	0.033	0.027	-0.016	0.088	-0.024
SKILLY3	0.008	-0.019	-0.010	-0.030	0.049
SOCY1	0.052	0.023	-0.008	0.068	0.118
SOCY2	0.004	-0.030	0.018	0.049	0.005
SOCY3	0.097	-0.006	0.060	0.097	-0.003

	SVCSAY3	MNCSP1	MNCSP2	MNCSP3	MNMH1
SVCSAY3	1.000				
MNCSP1	0.081	1.000			
MNCSP2	0.125	0.382	1.000		
MNCSP3	0.168	0.175	0.395	1.000	
MNMH1	0.074	0.665	0.414	0.222	1.000
MNMH2	0.175	0.259	0.572	0.253	0.251
MNMH3	0.260	0.150	0.350	0.525	0.194
MNSS1	-0.021	0.397	0.303	0.190	0.401
MNSS2	0.130	0.231	0.445	0.294	0.270
MNSS3	0.172	0.218	0.360	0.423	0.276
CASEMG1	0.017	0.048	-0.004	0.079	-0.102
CASEMG2	0.055	-0.035	0.121	0.025	-0.027
CASEMG3	0.118	0.028	0.072	0.035	-0.113
SVCUNIT1	-0.078	-0.033	-0.043	0.021	-0.039
SVCUNIT2	-0.021	0.078	-0.002	-0.030	0.108
SVCUNIT3	-0.037	0.063	-0.074	0.018	0.082
BEHY1	-0.006	0.055	0.066	0.063	0.018
BEHY2	0.029	0.059	-0.044	0.085	-0.001
BEHY3	0.108	-0.069	-0.045	0.125	-0.015
SKILLY1	0.110	-0.078	-0.063	-0.072	-0.063
SKILLY2	0.081	-0.035	-0.127	-0.085	-0.009
SKILLY3	0.140	-0.081	-0.141	-0.118	-0.098
SOCY1	-0.008	0.114	0.050	0.035	0.032
SOCY2	-0.097	0.078	0.044	0.029	0.065
SOCY3	-0.082	0.044	0.070	0.166	0.021

	MNMH2	MNMH3	MNSS1	MNSS2	MNSS3
MNMH2	1.000				
MNMH3	0.361	1.000			
MNSS1	0.233	0.192	1.000		
MNSS2	0.369	0.261	0.309	1.000	
MNSS3	0.258	0.465	0.274	0.412	1.000
CASEMG2	0.101	0.036	0.047	-0.030	0.103
CASEMG2	0.122	0.063	0.006	-0.039	-0.044
CASEMG2	0.096	0.133	0.045	0.010	0.034
SVCUNIT1	-0.008	0.022	0.024	-0.039	-0.082
SVCUNIT2	0.105	0.145	0.078	-0.028	0.017
SVCUNIT3	0.073	0.085	0.084	-0.055	-0.027
BEHY1	0.019	-0.015	-0.055	-0.012	0.018
BEHY2	-0.061	0.108	-0.156	-0.030	0.045
BEHY3	0.010	0.189	-0.117	0.040	0.093
SKILLY1	-0.128	-0.094	-0.112	-0.119	-0.091
SKILLY2	-0.146	-0.084	-0.145	-0.151	-0.067
SKILLY3	-0.150	-0.028	-0.154	-0.117	-0.066
SOCY1	0.029	-0.021	0.082	0.004	-0.035
SOCY2	-0.060	0.019	0.132	0.026	0.045
SOCY3	0.017	0.137	0.034	0.058	0.122

	CASEMG1	CASEMG2	CASEMG3	SVCUNIT1	SVCUNIT2
CASEMG1	1.000				
CASEMG2	0.428	1.000			
CASEMG3	0.225	0.370	1.000		
SVCUNIT1	0.140	0.237	0.160	1.000	
SVCUNIT2	0.129	0.262	0.316	0.461	1.000
SVCUNIT3	0.152	0.217	0.354	0.473	0.845
BEHY1	-0.243	-0.148	-0.107	-0.003	-0.044
BEHY2	-0.178	-0.240	-0.128	-0.077	-0.042
BEHY3	-0.175	-0.152	-0.137	0.011	-0.056
SKILLY1	-0.148	-0.162	-0.037	-0.085	-0.131
SKILLY2	-0.022	-0.095	-0.006	-0.085	-0.072
SKILLY3	-0.090	-0.120	-0.081	-0.042	-0.154
SOCY1	-0.003	-0.156	-0.080	0.021	0.102
SOCY2	-0.084	-0.089	-0.018	0.150	0.183
SOCY3	0.056	-0.077	0.023	0.104	0.162

	SVCUNIT3	BEHY1	BEHY2	BEHY3	SKILLY1
SVCUNIT3	1.000				
BEHY1	-0.049	1.000			
BEHY2	-0.071	0.556	1.000		
BEHY3	-0.101	0.547	0.674	1.000	
SKILLY1	-0.094	0.449	0.337	0.343	1.000
SKILLY2	-0.073	0.285	0.373	0.284	0.663
SKILLY3	-0.163	0.290	0.374	0.485	0.636
SOCY1	0.030	0.104	0.128	0.132	0.186
SOCY2	0.202	-0.001	0.042	0.013	0.113
SOCY3	0.154	-0.028	0.097	0.081	0.052

	SKILLY2	SKILLY3	SOCY1	SOCY2	SOCY3
SKILLY2	1.000				
SKILLY3	0.661	1.000			
SOCY1	0.177	0.145	1.000		
SOCY2	0.150	0.108	0.325	1.000	
SOCY3	0.127	0.192	0.366	0.523	1.000

Number of cases = 213.